



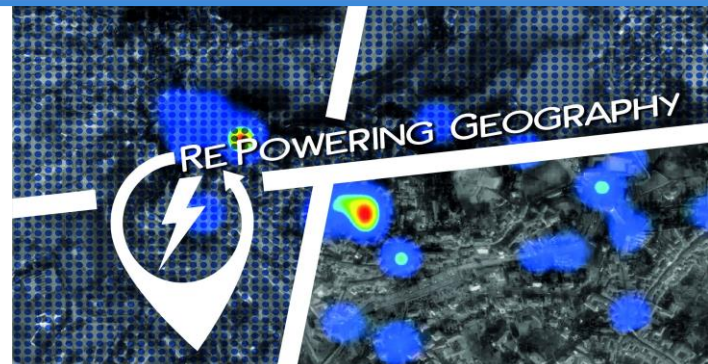
CST

Centro studi sul territorio
DiathesisLab
UNIVERSITÀ DEGLI STUDI
DI BERGAMO

Enti organizzatori



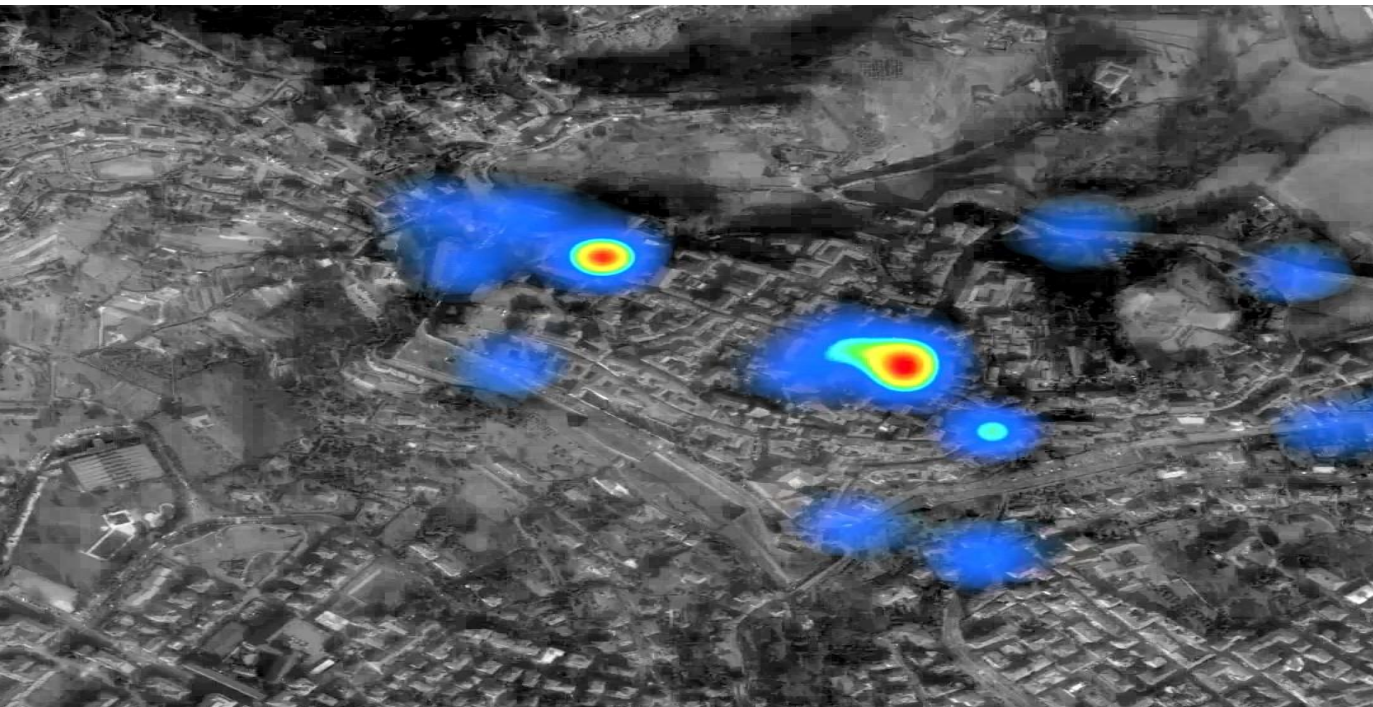
UNIVERSITÀ
DEGLI STUDI
DI BERGAMO



Comitato scientifico

Emanuela Casti, Fulvio Adobati, Federica Burini,
Renato Ferlinghetti, Alessandra Ghisalberti

con il patrocinio dei Sodalizi Geografici Italiani (So.Ge.I.)



**NUOVE SFIDE PER
L'ANALISI TERRITORIALE
E IL MAPPING**

Comitato organizzatore

Alketa Aliaj, Elisa Consolandi, Emanuele Garda,
Daniele Mezzapelle, Moris Lorenzi, Marta Rodeschini

Un evento finanziato da

Università degli studi di Bergamo
Programma Excellence Initiatives

Escursioni in collaborazione con



Giornate della Geografia
Università degli studi di Bergamo

Bergamo | 19-21 settembre 2019

giovedì 19 | Aula Magna Piazzale S. Agostino, 1
Città Alta

13:00 | Accoglienza dei partecipanti

14:00 | Apertura dei lavori e indirizzi di salute

Remo Morzenti Pellegrini, Magnifico Rettore Università di Bergamo

Emanuela Casti, Direttore *Centro studi sul territorio* e
Responsabile *CST-DiathesisLab*

Andrea Riggio, Presidente *Associazione Geografi Italiani (A.Ge.I.)*

Coordinamento Sodalizi Geografici Italiani (So.Ge.I.)

14:30-16:30 | 1° Sessione

TERRITORI IN RETE E NUOVE POLARITÀ

Introduce e coordina

Franco Farinelli, Università di Bologna

Intervengono

Jacques Lévy, Université de Reims

*Riusciranno i nostri eroi a ritrovare la scala misteriosamente
scomparsa in Reticola?*

Michel Lussault, Université de Lyon

"Hyper-Places" as Urban Nexus and Public Spaces

Discussants **Alberto Vanolo**, Università di Torino e **Filippo**

Celata, Università La Sapienza di Roma

16:30 | Coffee break

16:45-18:45 | 2° Sessione

BIG DATA, ALGORITMI E CARTOGRAFIA

Introduce e coordina

Federica Burini, Università di Bergamo

Intervengono

Roberto Masiero, IUAV

Pensare Digitale. Dopo la tecnica, ex machina

Nadia Mignolli, ISTAT

*Dati e informazioni multi-fonte: orientazioni della Statistica
ufficiale*

Discussants **Filippo Menga**, Università di Reading e **Simonetta**

Armondi, Politecnico di Milano

**18:45-18:50 | Presentazione 2° edizione del Premio per la
miglior tesi di dottorato in Geografia**

Antonio Poidomani, Editor, FrancoAngeli

20:00

Cena sociale (a km 0) al ristorante "La Marianna", Città Alta

Per informazioni: www.ageiweb.it | diathesis@unibg.it | 035.2052210



venerdì 20 | Aula 1 via Pignolo, 123
(vicino a Piazzale S. Agostino)
Città Alta

9:00-13:00 | 3° Sessione

GEOGRAFIA COMPUTAZIONALE E GEOGRAFIA TRADIZIONALE

Introduce e coordina

Emanuela Casti, Università di Bergamo

Intervengono

Fulvio Adobati, Università di Bergamo

*Dal territorio alle rappresentazioni di scenario: pratiche di
governance multilivello*

Federica Burini, Università di Bergamo

*Sistemi partecipativi per la governance territoriale: cartografare
i dati prodotti dagli abitanti*

Renato Ferlinghetti, Università di Bergamo

*Paesaggi minimi: tra riconciliazione ecologica e salvaguardia
dell'armatura territoriale*

Alessandra Ghisalberti, Università di Bergamo

*Cartografia e rigenerazione urbana: sistemi di mapping per la
restituzione di territorio*

Discussants **Carlo Gemignani**, Università di Parma e **Paola**
Zamperlin, Università di Firenze

12:00 | Chiusura delle sessioni

13:00 | Pranzo a buffet nel plesso di Geourbanistica

via Salvecchio, 19 Città Alta

14:00-16:00 | Riunioni dei gruppi di lavoro A.Ge.I.

via Salvecchio, 19 Città Alta

16:15-17:45 | Assemblea A.Ge.I.

via Salvecchio, 19 Città Alta

17:45-19:00 | Conclusioni, Presidente A.Ge.I.

via Salvecchio, 19 Città Alta

Giornate della Geografia

Università degli studi di Bergamo

Bergamo | 19-21 settembre 2019

sabato 21 | Escursioni

**9:00-12:00 | CITTÀ ALTA TRA ARCHITETTURA DI PIETRA E
ARCHITETTURA VERDE**

Partenza Piazzale S. Agostino (di fronte all'Aula Magna)

Arrivo S. Vigilio (pranzo al sacco)

Responsabile **Renato Ferlinghetti**

Collaboratori **Fulvio Adobati, Emanuele Garda, Moris Lorenzi,
Daniele Mezzapelle**

*L'escursione permette di esperire l'integrazione tra risorse
naturali e risorse culturali di Bergamo, che si mostra nell'insieme
di architettura verde e di pietra. Si tratta di un patrimonio che
integra l'impianto storico di Città Alta e le sue mura venete,
recentemente riconosciute come Sito Patrimonio dell'Umanità
UNESCO, con le aree verdi declinate in orti, roccoli, boschi e
prati e garantite nel tempo dal Parco dei Colli di Bergamo, una
struttura di tutela urbana antesignana in Italia.*

**7:45-17:00 | LE MAPPE RUPESTRI DELLA VALCAMONICA:
BEDOLINA, CARTA O PLASTICO?**

Partenza Colle Aperto, Città Alta - Stazione ferroviaria (ore 8:00)

Arrivo Stazione ferroviaria (ore 16:45) - Aeroporto di Orio al Serio

Responsabile **Emanuela Casti**

Collaboratori **Alketa Aliaj, Federica Burini, Elisa
Consolandi, Alessandra Ghisalberti, Marta Rodeschini**

*L'escursione illustra il processo di ricerca del DiathesisLab sulle
mappe rupestri della Valcamonica, con l'obiettivo di
identificazione e di studio. Si tratta di una cartografia ante-
litteram, come la celebre mappa di Bedolina, appartenente alle
numerose incisioni neolitiche presenti nel Sito UNESCO. Tali
mappe sono in grado di restituire il rapporto che i Camuni,
antico popolo italico, instaurarono con il proprio ambiente di
vita montano.*

#repoweringgeography #geografiaBergamo2019